

к Приказу управления образования администрации Кировского муниципального округа Ставропольского края

от « 28 » декабря 2024 года № 661

УТВЕРЖДАЮ  
И.В. Битик  
Начальник управления образования администрации Кировского муниципального округа Ставропольского края

от « 28 » декабря 2024 года

МУНИЦИПАЛЬНОЕ ЗАДАНИЕ № 1

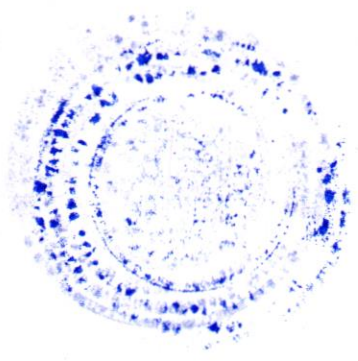
на 2025 год и плановый период 2026 и 2027 годов<1>

Наименование муниципального учреждения Кировского муниципального округа:  
**муниципальное бюджетное общеобразовательное учреждение «Новопавловская средняя общеобразовательная школа № 33»**

Виды деятельности муниципального учреждения Кировского муниципального округа:  
**Реализация основных общеобразовательных программ начального общего, основного общего, среднего общего образования, организация отдыха детей и молодежи, организация питания обучающихся**

Указывается вид деятельности муниципального учреждения Кировского муниципального округа из общероссийского базового (отраслевого) перечня (классификатора) государственных и муниципальных услуг, оказываемых физическим лицам (далее – общероссийский базовый перечень), или регионального перечня (классификатора) государственных (муниципальных) услуг, не включенных в общероссийские базовые (отраслевые) перечни (классификаторы) государственных и муниципальных услуг, оказываемых физическим лицам, и работ, оказание и выполнение которых предусмотрено нормативными правовыми актами Кировского муниципального округа, в том числе при осуществлении переданных органам местного самоуправления полномочий Российской Федерации и полномочий по предметам совместного ведения Российской Федерации и субъектов Российской Федерации (далее – региональный перечень государственных (муниципальных) услуг и работ)

	Коды
Форма по ОКУД	0506001
Дата начала действия	
Дата окончания действия<2>	
Код по сводному реестру	
по ОКВЭД	



## Часть I. Сведения об оказываемых муниципальных услугах<3>

### Раздел 1

1. Наименование муниципальной услуги: организация отдыха детей и молодежи

2. Категории потребителей муниципальной услуги: физические лица

Код муниципальной услуги в соответствии с общероссийским базовым перечнем или региональным перечнем государственных (муниципальных) услуг

A322

3. Показатели, характеризующие объем и (или) качество муниципальной услуги:

3.1. Показатели, характеризующие качество муниципальной услуги<4> :

Уникальный номер реестровой записи <5>	Показатель, характеризующий содержание муниципальной услуги			Показатель, характеризующий условия (формы) оказания муниципальной услуги		Показатель качества муниципальной услуги			Значение показателя качества муниципальной услуги			Допустимые (возможные) отклонения от установленных показателей качества муниципальной услуги <7>	
	(наименование показателя) <5>	(наименование показателя) <5>	(наименование показателя) <5>	(наименование показателя) <5>	(наименование показателя) <5>	наименование показателя <5>	единица измерения		2025 год (очередной финансовый год)	2026 год (1-й год планового периода)	2027 год (2-й год планового периода)	в процентах	в абсолютных величинах
							наименование <5>	код по ОКЕИ <6>					
1	2	3	4	5	6	7	8	9	10	11	12	13	14
92070 00.99. 0.A32 2AA0 1001				В каникулярное время с дневным пребыванием		Удовлетворенность потребителей качеством оказанной услуги	Процент	744	<b>90</b>	90	90	10%	

### 3.2. Показатели, характеризующие объем муниципальной услуги:

Уникальный номер реестровой записи <5>	Показатель, характеризующий содержание муниципальной услуги			Показатель, характеризующий условия (формы) оказания муниципальной услуги		Показатель объема муниципальной услуги		Значение показателя объема муниципальной услуги			Размер платы (цена, тариф) <8>			Допустимые (возможные) отклонения от установленных показателей объема муниципальной услуги <7>		
	(наименование показателя) <5>	(наименование показателя) <5>	(наименование показателя) <5>	(наименование показателя) <5>	наименование показателя <5>	единица измерения		2025 год (очередной финансовый год)	2026 год (1-й год планового периода)	2027 год (2-й год планового периода)	2025 год (очередной финансовый год)	2026 год (1-й год планового периода)	2027 год (2-й год планового периода)	в процентах	в абсолютных величинах	
						наименование <5>	код по ОКЕИ <6>									
1	2	3	4	5	6	7	8	9	10	11	12	13	14	15	16	17
9207000.99.0.A322AA01001				В каникулярное время с дневным пребыванием			Число человеко-часов пребывания;	003	<b>1200</b>	1200	1200	государственная (муниципальная) услуга или работа бесплатная	государственная (муниципальная) услуга или работа бесплатная	государственная (муниципальная) услуга или работа бесплатная	0%	
							Количество человек	004	<b>80</b>	80	80					

**Раздел 2**

1. Наименование муниципальной услуги: **организация отдыха детей и молодежи**

2. Категории потребителей муниципальной услуги: **физические лица**

Код муниципальной услуги в соответствии с общероссийским базовым перечнем или региональным перечнем государственных (муниципальных) услуг

A322

3. Показатели, характеризующие объем и (или) качество муниципальной услуги:

3.1. Показатели, характеризующие качество муниципальной услуги<4> :

Уникальный номер реестровой записи <5>	Показатель, характеризующий содержание муниципальной услуги			Показатель, характеризующий условия (формы) оказания муниципальной услуги		Показатель качества муниципальной услуги			Значение показателя качества муниципальной услуги			Допустимые (возможные) отклонения от установленных показателей качества муниципальной услуги <7>	
	(наименование показателя) <5>	(наименование показателя) <5>	(наименование показателя) <5>	(наименование показателя) <5>	(наименование показателя) <5>	наименование показателя <5>	единица измерения		2025 год (очередной финансовый год)	2026 год (1-й год планового периода)	2027 год (2-й год планового периода)	в процентах	в абсолютных величинах
							наименование <5>	код по ОКЕИ <6>					
1	2	3	4	5	6	7	8	9	10	11	12	13	14
9207000.99.0.A322AA00001				В каникулярное время с круглосуточным пребыванием		Удовлетворенность потребителей качеством оказанной услуги	Процент	744	90	90	90	10%	

### 3.2. Показатели, характеризующие объем муниципальной услуги:

Уникальный номер реестровой записи <5>	Показатель, характеризующий содержание муниципальной услуги			Показатель, характеризующий условия (формы) оказания муниципальной услуги		Показатель объема муниципальной услуги		Значение показателя объема муниципальной услуги			Размер платы (цена, тариф) <8>			Допустимые (возможные) отклонения от установленных показателей объема муниципальной услуги <7>		
	(наименование показателя) <5>	(наименование показателя) <5>	(наименование показателя) <5>	(наименование показателя) <5>	наименование показателя <5>	единица измерения		2025 год (очередной финансовый год)	2026 год (1-й год планового периода)	2027 год (2-й год планового периода)	2025 год (очередной финансовый год)	2026 год (1-й год планового периода)	2027 год (2-й год планового периода)	в процентах	в абсолютных величинах	
						наименование <5>	код по ОКЕИ <6>									
1	2	3	4	5	6	7	8	9	10	11	12	13	14	15	16	17
9207000.99.0.A322AA00001				В каникулярное время с круглосуточным пребыванием			Количество человек	003	3	5	5	государственная (муниципальная) услуга или работа бесплатная	государственная (муниципальная) услуга или работа бесплатная	государственная (муниципальная) услуга или работа бесплатная	0%	

**Раздел 3**

1. Наименование муниципальной услуги: **реализация основных образовательных программ начального общего образования**

2. Категории потребителей муниципальной услуги: **физические лица**

Код **34.787.0**  
 муниципальной  
 услуги в соответствии  
 с общероссийским  
 базовым перечнем или  
 региональным перечнем  
 государственных  
 (муниципальных) услуг

3. Показатели, характеризующие объем и (или) качество муниципальной услуги:

3.1. Показатели, характеризующие качество муниципальной услуги<sup><4></sup> :

Уникальный номер реестровой записи <sup>&lt;5&gt;</sup>	Показатель, характеризующий содержание муниципальной услуги			Показатель, характеризующий условия (формы) оказания муниципальной услуги		Показатель качества муниципальной услуги		Значение показателя качества муниципальной услуги			Допустимые (возможные) отклонения от установленных показателей качества муниципальной услуги <sup>&lt;7&gt;</sup>		
	(наименование показателя) <sup>&lt;5&gt;</sup>	(наименование показателя) <sup>&lt;5&gt;</sup>	(наименование показателя) <sup>&lt;5&gt;</sup>	(наименование показателя) <sup>&lt;5&gt;</sup>	(наименование показателя) <sup>&lt;5&gt;</sup>	наименование показателя <sup>&lt;5&gt;</sup>	единица измерения		2025 год (очередной финансовый год)	2026 год (1-й год планового периода)	2027 год (2-й год планового периода)	в процентах	в абсолютных величинах
							наименование <sup>&lt;5&gt;</sup>	код по ОКЕИ <sup>&lt;6&gt;</sup>					
1	2	3	4	5	6	7	8	9	10	11	12	13	14
8010120.99.0.БА81АЦ60001	Не указано	Не указано	Не указано	Очная		Доля обучающихся, переведенных в следующий класс и не имеющих академической задолженности	Процент	744	<b>98</b>	96	96,5	10%	
						Доля обучающихся. Имеющих по итогам учебного года отметки «4» и «5» к общему	Процент	744	<b>30</b>	35	35	10%	

						числу аттестованных учащихся										
--	--	--	--	--	--	------------------------------	--	--	--	--	--	--	--	--	--	--

### 3.2. Показатели, характеризующие объем муниципальной услуги:

Уникальный номер реестровой записи <5>	Показатель, характеризующий содержание муниципальной услуги			Показатель, характеризующий условия (формы) оказания муниципальной услуги		Показатель объема муниципальной услуги		Значение показателя объема муниципальной услуги			Размер платы (цена, тариф) <8>			Допустимые (возможные) отклонения от установленных показателей объема муниципальной услуги <7>		
	(наименование показателя) <5>	(наименование показателя) <5>	(наименование показателя) <5>	(наименование показателя) <5>	(наименование показателя) <5>	наименование показателя <5>	единица измерения		2025 год (очередной финансовый год)	2026 год (1-й год планового периода)	2027 год (2-й год планового периода)	2025 год (очередной финансовый год)	2026 год (1-й год планового периода)	2027 год (2-й год планового периода)	в процентах	в абсолютных величинах
							наименование <5>	код по ОКЕИ <6>								
1	2	3	4	5	6	7	8	9	10	11	12	13	14	15	16	17
8010120.99.0.БА81АЦ60001	Не указано	Не указано	Не указано	Очная			Число обучающихся	001	81	76	90	государственная (муниципальная) услуга или работа бесплатная	государственная (муниципальная) услуга или работа бесплатная	государственная (муниципальная) услуга или работа бесплатная	10%	



**Раздел 4**

1. Наименование муниципальной услуги: **реализация основных образовательных программ начального общего образования**

Код **34.787.0**

2. Категории потребителей муниципальной услуги: **физические лица**

муниципальной услуги в соответствии с общероссийским базовым перечнем или региональным перечнем государственных

(муниципальных)услуг

3. Показатели, характеризующие объем и (или) качество муниципальной услуги:

3.1. Показатели, характеризующие качество муниципальной услуги<4> :

Уникальный номер реестровой записи <5>	Показатель, характеризующий содержание муниципальной услуги					Показатель качества муниципальной услуги	Значение показателя качества муниципальной услуги			Допустимые (возможные) отклонения от установленных показателей качества муниципальной услуги <7>				
	(наименование показателя) <5>	(наименование показателя) <5>	(наименование показателя) <5>	(наименование показателя) <5>	(наименование показателя) <5>		наименование показателя <5>	единица измерения		2025 год (очередной финансовый год)	2026 год (1-й год планового периода)	2027 год (2-й год планового периода)	в процентах	в абсолютных величинах
								наименование <5>	код по ОКЕИ <6>					
1	2	3	4	5	6	7	8	9	10	11	12	13	14	
8010120.99.0.БА81АА00001	адаптированная образовательная программа	обучающиеся с ограниченными возможностями здоровья (ОВЗ)	Не указано	Очная		Доля обучающихся, переведенных в следующий класс и не имеющих академической задолженности	Процент	744	98	99	99	10%		

### 3.2. Показатели, характеризующие объем муниципальной услуги:

Уникальный номер реестровой записи <5>	Показатель, характеризующий содержание муниципальной услуги			Показатель, характеризующий условия (формы) оказания муниципальной услуги		Показатель объема муниципальной услуги		Значение показателя объема муниципальной услуги			Размер платы (цена, тариф) <8>			Допустимые (возможные) отклонения от установленных показателей объема муниципальной услуги <7>		
	(наименование показателя) <5>	(наименование показателя) <5>	(наименование показателя) <5>	(наименование показателя) <5>	(наименование показателя) <5>	наименование показателя <5>	единица измерения		2025 год (очередной финансовый год)	2026 год (1-й год планового периода)	2027 год (2-й год планового периода)	2025 год (очередной финансовый год)	2026 год (1-й год планового периода)	2027 год (2-й год планового периода)	в процентах	в абсолютных величинах
							наименование <5>	код по ОКЕИ <6>								
1	2	3	4	5	6	7	8	9	10	11	12	13	14	15	16	17
8010120.99.0.БА81АА00001	адаптированная образовательная программа	обучающиеся с ограниченными возможностями здоровья (ОВЗ)	Не указано	Очная			Число обучающихся	001	7	5	5	государственная (муниципальная) услуга или работа бесплатная	государственная (муниципальная) услуга или работа бесплатная	государственная (муниципальная) услуга или работа бесплатная	10%	

**Раздел 5**

1. Наименование муниципальной услуги: **реализация основных образовательных программ начального общего образования**

Код **34.787.0**

муниципальной  
услуги в соответствии  
с общероссийским  
базовым перечнем или  
региональным перечнем  
государственных  
(муниципальных) услуг

2. Категории потребителей муниципальной услуги: **физические лица**

3. Показатели, характеризующие объем и (или) качество муниципальной услуги:

3.1. Показатели, характеризующие качество муниципальной услуги<sup><4></sup> :

Уникальный номер реестровой записи <5>	Показатель, характеризующий содержание муниципальной услуги			Показатель, характеризующий условия (формы) оказания муниципальной услуги		Показатель качества муниципальной услуги	Значение показателя качества муниципальной услуги			Допустимые (возможные) отклонения от установленных показателей качества муниципальной услуги <7>				
	(наименование показателя) <5>	(наименование показателя) <5>	(наименование показателя) <5>	(наименование показателя) <5>	(наименование показателя) <5>		наименование показателя <5>	единица измерения		2025 год (очередной финансовый год)	2026 год (1-й год планового периода)	2027 год (2-й год планового периода)	в процентах	в абсолютных величинах
								наименование <5>	код по ОКЕИ <6>					
1	2	3	4	5	6	7	8	9	10	11	12	13	14	
8010120.99.0.БА81АШ28001	адаптированная образовательная программа	не указано	проходящие обучение по состоянию здоровья на дому	Очная		Доля обучающихся, переведенных в следующий класс и не имеющих академической задолженности	Процент	744	<b>100</b>	100	100	10%		

### 3.2. Показатели, характеризующие объем муниципальной услуги:

Уникальный номер реестровой записи <5>	Показатель, характеризующий содержание муниципальной услуги			Показатель, характеризующий условия (формы) оказания муниципальной услуги		Показатель объема муниципальной услуги			Значение показателя объема муниципальной услуги			Размер платы (цена, тариф) <8>			Допустимые (возможные) отклонения от установленных показателей объема муниципальной услуги <7>	
	(наименование показателя) <5>	(наименование показателя) <5>	(наименование показателя) <5>	(наименование показателя) <5>	(наименование показателя) <5>	наименование показателя <5>	единица измерения		2025 год (очередной финансовый год)	2026 год (1-й год планового периода)	2027 год (2-й год планового периода)	2025 год (очередной финансовый год)	2026 год (1-й год планового периода)	2027 год (2-й год планового периода)	в процентах	в абсолютных величинах
							наименование <5>	код по ОКЕИ <6>								
1	2	3	4	5	6	7	8	9	10	11	12	13	14	15	16	17
8010120.99.0.БА81АШ28001	адаптированная образовательная программа	не указано	проходящее обучение по состоянию здоровья на дому	Очная			Число обучающихся	001	2	3	5	государственная (муниципальная) услуга или работа бесплатная	государственная (муниципальная) услуга или работа бесплатная	государственная (муниципальная) услуга или работа бесплатная	10%	

**Раздел 6**

1. Наименование муниципальной услуги: **реализация основных образовательных программ начального общего образования**

Код **34.787.0**  
 муниципальной  
 услуги в соответствии  
 с общероссийским  
 базовым перечнем или  
 региональным перечнем  
 государственных  
 (муниципальных) услуг

2. Категории потребителей муниципальной услуги: **физические лица**

3. Показатели, характеризующие объем и (или) качество муниципальной услуги:

3.1. Показатели, характеризующие качество муниципальной услуги<4> :

Уникальный номер реестровой записи <5>	Показатель, характеризующий содержание муниципальной услуги			Показатель, характеризующий условия (формы) оказания муниципальной услуги		Показатель качества муниципальной услуги		Значение показателя качества муниципальной услуги			Допустимые (возможные) отклонения от установленных показателей качества муниципальной услуги <7>		
	(наименование показателя) <5>	(наименование показателя) <5>	(наименование показателя) <5>	(наименование показателя) <5>	(наименование показателя) <5>	наименование показателя <5>	единица измерения		2025 год (очередной финансовый год)	2026 год (1-й год планового периода)	2027 год (2-й год планового периода)	в процентах	в абсолютных величинах
							наименование <5>	код по ОКЕИ <6>					
1	2	3	4	5	6	7	8	9	10	11	12	13	14
801012 О.99.0. БА81А И6500 0	Не указано	Дети-инвалиды	Не указано	Очная	С применением дистанционных образовательных технологий	Доля обучающихся, переведенных в следующий класс и не имеющих академической задолженности	Процент	744	100	100	100	10%	

### 3.2. Показатели, характеризующие объем муниципальной услуги:

Уникальный номер реестровой записи <5>	Показатель, характеризующий содержание муниципальной услуги			Показатель, характеризующий условия (формы) оказания муниципальной услуги		Показатель объема муниципальной услуги			Значение показателя объема муниципальной услуги			Размер платы (цена, тариф) <8>			Допустимые (возможные) отклонения от установленных показателей объема муниципальной услуги <7>	
	(наименование показателя) <5>	(наименование показателя) <5>	(наименование показателя) <5>	(наименование показателя) <5>	(наименование показателя) <5>	наименование показателя <5>	единица измерения		2025 год (очередной финансовый год)	2026 год (1-й год планового периода)	2027 год (2-й год планового периода)	2025 год (очередной финансовый год)	2026 год (1-й год планового периода)	2027 год (2-й год планового периода)	в процентах	в абсолютных величинах
							наименование	код по ОКЕИ <6>								
1	2	3	4	5	6	7	8	9	10	11	12	13	14	15	16	17
8010120.99.0.БА81АИ65000	Не указан	Дети-инвалиды	Не указано	Очная	С применением дистанционных образовательных технологий		Число обучающихся	001	1	1	0	государственная (муниципальная) услуга или работа бесплатная	государственная (муниципальная) услуга или работа бесплатная	государственная (муниципальная) услуга или работа бесплатная	10%	

Раздел 7

1. Наименование муниципальной услуги: Реализация основных общеобразовательных программ начального общего образования Код муниципальной услуги в соответствии с общероссийским

**34.Д39.0**

услуги в соответствии с общероссийским

2. Категории потребителей муниципальной услуги: физические лица

базовым перечнем или региональным перечнем государственных (муниципальных) услуг

3. Показатели, характеризующие объем и (или) качество муниципальной услуги:

3.1. Показатели, характеризующие качество муниципальной услуги<4>:

Уникальный номер реестровой записи <5>	Показатель, характеризующий содержание муниципальной услуги			Показатель, характеризующий условия (формы) оказания муниципальной услуги		Показатель качества муниципальной услуги		Значение показателя качества муниципальной услуги			Допустимые (возможные) отклонения от установленных показателей качества муниципальной услуги <7>		
	(наименование показателя) <5>	(наименование показателя) <5>	(наименование показателя) <5>	(наименование показателя) <5>	(наименование показателя) <5>	наименование показателя <5>	единица измерения		2025 год (очередной финансовый год)	2026 год (1-й год планового периода)	2027 год (2-й год планового периода)	в процентах	в абсолютных величинах
							наименование <5>	код по ОКЕИ <6>					
1	2	3	4	5	6	7	8	9	10	11	12	13	14
8010120.99.0.БА90АА24000	адаптированная образовательная программа для детей с умственной отсталостью	обучающиеся с ограниченными возможностями здоровья (ОВЗ)	проходящие обучение по состоянию здоровья на дому	Очная		Доля обучающихся, переведенных в следующий класс и не имеющих академической задолженности	Процент	744	100	100	100	10%	

### 3.2. Показатели, характеризующие объем муниципальной услуги:

Уникальный номер реестровой записи <5>	Показатель, характеризующий содержание муниципальной услуги			Показатель, характеризующий условия (формы) оказания муниципальной услуги		Показатель объема муниципальной услуги		Значение показателя объема муниципальной услуги			Размер платы (цена, тариф) <8>			Допустимые (возможные) отклонения от установленных показателей объема муниципальной услуги <7>		
	(наименование показателя) <5>	(наименование показателя) <5>	(наименование показателя) <5>	(наименование показателя) <5>	(наименование показателя) <5>	наименование показателя <5>	единица измерения		2025 год (очередной финансовый год)	2026 год (1-й год планового периода)	2027 год (2-й год планового периода)	2025 год (очередной финансовый год)	2026 год (1-й год планового периода)	2027 год (2-й год планового периода)	в процентах	в абсолютных величинах
							наименование <5>	код по ОКЕИ <6>								
1	2	3	4	5	6	7	8	9	10	11	12	13	14	15	16	17
8010120.99.0.БА90АА24000	адаптированная образовательная программа для детей с умственной отсталостью	обучающиеся с ограниченными возможностями здоровья (ОВЗ)	проходящие обучение по состоянию здоровья на дому	Очная			Число обучающихся	001				государственная (муниципальная) услуга или работа бесплатная	государственная (муниципальная) услуга или работа бесплатная	государственная (муниципальная) услуга или работа бесплатная	10%	
									4	6	5					



**Раздел 8**

1. Наименование муниципальной услуги: **реализация основных образовательных программ основного общего образования**

2. Категории потребителей муниципальной услуги: **физические лица**

Код  
муниципальной  
услуги в соответствии  
с общероссийским  
базовым перечнем или  
региональным перечнем  
государственных  
(муниципальных) услуг

35.791.0
----------

3. Показатели, характеризующие объем и (или) качество муниципальной услуги:

3.1. Показатели, характеризующие качество муниципальной услуги<sup><4></sup> :

Уникальный номер реестровой записи <5>	Показатель, характеризующий содержание муниципальной услуги					Показатель, характеризующий условия (формы) оказания муниципальной услуги	Показатель качества муниципальной услуги			Значение показателя качества муниципальной услуги			Допустимые (возможные) отклонения от установленных показателей качества муниципальной услуги <7>	
	(наименование показателя) <5>	(наименование показателя) <5>	(наименование показателя) <5>	(наименование показателя) <5>	(наименование показателя) <5>		наименование показателя <5>	единица измерения		2025 год (очередной финансовый год)	2026 год (1-й год планового периода)	2027 год (2-й год планового периода)	в процентах	в абсолютных величинах
								наименование <5>	код по ОКЕИ <6>					
1	2	3	4	5	6	7	8	9	10	11	12	13	14	
8021110.99.0.БА96АЮ58001	Не указано	Не указано	Не указано	Очная		Доля обучающихся, переведенных в следующий класс и не имеющих академической задолженности	Процент	744	99	90,5	91	10%		
						Доля обучающихся. Имеющих по итогам	Процент	744	25	20	20	10%		

						учебного года отметки «4» и «5» к общему числу аттестованных учащихся										
						Доля обучающихся, освоивших основную общеобразовательную программу основного общего образования и получивших аттестат	Процент	744	<b>100</b>	100	100	100	10%			

### 3.2. Показатели, характеризующие объем муниципальной услуги:

Уникальный номер реестровой записи <5>	Показатель, характеризующий содержание муниципальной услуги			Показатель, характеризующий условия оказания муниципальной услуги		Показатель объема муниципальной услуги		Значение показателя объема муниципальной услуги			Размер платы (цена, тариф) <8>			Допустимые (возможные) отклонения от установленных показателей объема муниципальной услуги <7>		
	(наименование показателя) <5>	(наименование показателя) <5>	(наименование показателя) <5>	(наименование показателя) <5>	(наименование показателя) <5>	наименование показателя <5>	единица измерения		2025 год (очередной финансовый год)	2026 год (1-й год планового периода)	2027 год (2-й год планового периода)	2025 год (очередной финансовый год)	2026 год (1-й год планового периода)	2027 год (2-й год планового периода)	в процентах	в абсолютных величинах
							наименование <5>	код по ОКЕИ <6>								
1	2	3	4	5	6	7	8	9	10	11	12	13	14	15	16	17
8021110.99.0.БА96АЮ58001	Не указано	Не указано	Не указано	Очная			Число обучающихся	001	<b>107</b>	112	120	государственная (муниципальная) услуга или работа бесплатная	государственная (муниципальная) услуга или работа бесплатная	государственная (муниципальная) услуга или работа бесплатная	10%	

**Раздел 2**

1. Наименование муниципальной услуги: **реализация основных образовательных программ основного общего образования**

Код **35.791.0**

муниципальной услуги в соответствии с общероссийским базовым перечнем или региональным перечнем государственных (муниципальных) услуг

2. Категории потребителей муниципальной услуги: **физические лица**

3. Показатели, характеризующие объем и (или) качество муниципальной услуги:

3.1. Показатели, характеризующие качество муниципальной услуги<4> :

Уникальный номер реестровой записи <5>	Показатель, характеризующий содержание муниципальной услуги			Показатель, характеризующий условия (формы) оказания муниципальной услуги		Показатель качества муниципальной услуги			Значение показателя качества муниципальной услуги			Допустимые (возможные) отклонения от установленных показателей качества муниципальной услуги <7>	
	(наименование показателя) <5>	(наименование показателя) <5>	(наименование показателя) <5>	(наименование показателя) <5>	(наименование показателя) <5>	наименование показателя <5>	единица измерения		2025 год (очередной финансовый год)	2026 год (1-й год планового периода)	2027 год (2-й год планового периода)	в процентах	в абсолютных величинах
							наименование <5>	код по ОКЕИ <6>					
1	2	3	4	5	6	7	8	9	10	11	12	13	14
8021110.99.0.БА96АА00001	адаптированная образовательная программа	обучающиеся с ограниченными возможностями здоровья (ОВЗ)	Не указано	Очная		Доля обучающихся, переведенных в следующий класс и не имеющих академической задолженности	Процент	744	99	100	100	10%	

### 3.2. Показатели, характеризующие объем муниципальной услуги:

Уникальный номер реестровой записи <5>	Показатель, характеризующий содержание муниципальной услуги			Показатель, характеризующий условия (формы) оказания муниципальной услуги		Показатель объема муниципальной услуги		Значение показателя объема муниципальной услуги			Размер платы (цена, тариф) <8>			Допустимые (возможные) отклонения от установленных показателей объема муниципальной услуги <7>		
	(наименование показателя) <5>	(наименование показателя) <5>	(наименование показателя) <5>	(наименование показателя) <5>	(наименование показателя) <5>	наименование показателя <5>	единица измерения		2025 год (очередной финансовый год)	2026 год (1-й год планового периода)	2027 год (2-й год планового периода)	2025 год (очередной финансовый год)	2026 год (1-й год планового периода)	2027 год (2-й год планового периода)	в процентах	в абсолютных величинах
							наименование	код по ОКЕИ <6>								
1	2	3	4	5	6	7	8	9	10	11	12	13	14	15	16	17
8021110.99.0.БА96АА00001	адаптированная образовательная программа	обучающиеся с ограниченными возможностями здоровья (ОВЗ)	Не указано	Очная			Число обучающихся	001	14	18	15	государственная (муниципальная) услуга или работа бесплатная	государственная (муниципальная) услуга или работа бесплатная	государственная (муниципальная) услуга или работа бесплатная	10%	

**Раздел 10**

1. Наименование муниципальной услуги: **реализация основных образовательных программ основного общего образования**

Код

35.791.0

муниципальной  
услуги в соответствии  
с общероссийским  
базовым перечнем или  
региональным перечнем  
государственных  
(муниципальных) услуг

2. Категории потребителей муниципальной услуги: **физические лица**

3. Показатели, характеризующие объем и (или) качество муниципальной услуги:

3.1. Показатели, характеризующие качество муниципальной услуги<4> :

Уникальный номер реестровой записи <5>	Показатель, характеризующий содержание муниципальной услуги			Показатель, характеризующий условия (формы) оказания муниципальной услуги		Показатель качества муниципальной услуги		Значение показателя качества муниципальной услуги			Допустимые (возможные) отклонения от установленных показателей качества муниципальной услуги <7>		
	(наименование показателя) <5>	(наименование показателя) <5>	(наименование показателя) <5>	(наименование показателя) <5>	(наименование показателя) <5>	наименование показателя <5>	единица измерения		2025 год (очередной финансовый год)	2026 год (1-й год планового периода)	2027 год (2-й год планового периода)	в процентах	в абсолютных величинах
							наименование <5>	код по ОКЕИ <6>					
1	2	3	4	5	6	7	8	9	10	11	12	13	14
8021110.99.0.БА96АЮ83001	адаптированная образовательная программа	обучающиеся с ограниченными возможностями здоровья (ОВЗ)	проходящие обучение по состоянию здоровья на дому	Очная		Доля обучающихся, переведенных в следующий класс и не имеющих академической задолженности	Процент	744	100	100	100	10%	

### 3.2. Показатели, характеризующие объем муниципальной услуги:

Уникальный номер реестровой записи <5>	Показатель, характеризующий содержание муниципальной услуги			Показатель, характеризующий условия (формы) оказания муниципальной услуги		Показатель объема муниципальной услуги		Значение показателя объема муниципальной услуги			Размер платы (цена, тариф) <8>			Допустимые (возможные) отклонения от установленных показателей объема муниципальной услуги <7>		
	(наименование показателя) <5>	(наименование показателя) <5>	(наименование показателя) <5>	(наименование показателя) <5>	(наименование показателя) <5>	наименование показателя <5>	единица измерения		2025 год (очередной финансовый год)	2026 год (1-й год планового периода)	2027 год (2-й год планового периода)	2025 год (очередной финансовый год)	2026 год (1-й год планового периода)	2027 год (2-й год планового периода)	в процентах	в абсолютных величинах
							наименование	код по ОКЕИ <6>								
1	2	3	4	5	6	7	8	9	10	11	12	13	14	15	16	17
8021110.99.0.БА96АЮ83001	адаптированная образовательная программа	обучающиеся с ограниченными возможностями здоровья (ОВЗ)	проходящие обучение по состоянию здоровья на дому	Очная			Число обучающихся	001	4	2	5	государственная (муниципальная) услуга или работа бесплатная	государственная (муниципальная) услуга или работа бесплатная	государственная (муниципальная) услуга или работа бесплатная	10%	

**Раздел 11**

1. 1. Наименование муниципальной услуги: **Реализация основных общеобразовательных программ основного общего образования** Код муниципальной услуги в соответствии с общероссийским базовым перечнем или региональным перечнем государственных (муниципальных) услуг

35.791.0

2. Категории потребителей муниципальной услуги: **физические лица**

3. Показатели, характеризующие объем и (или) качество муниципальной услуги:

3.1. Показатели, характеризующие качество муниципальной услуги<4>:

Уникальный номер реестровой записи <5>	Показатель, характеризующий содержание муниципальной услуги					Показатель качества муниципальной услуги	Значение показателя качества муниципальной услуги			Допустимые (возможные) отклонения от установленных показателей качества муниципальной услуги <7>				
	(наименование показателя) <5>	(наименование показателя) <5>	(наименование показателя) <5>	(наименование показателя) <5>	(наименование показателя) <5>		наименование показателя <5>	единица измерения		2025 год (очередной финансовый год)	2026 год (1-й год планового периода)	2027 год (2-й год планового периода)	в процентах	в абсолютных величинах
								наименование <5>	код по ОКЕИ <6>					
1	2	3	4	5	6	7	8	9	10	11	12	13	14	
8021110.99.0.БА96АБ51001	Не указано	Дети-инвалиды	Не указано	Очная	С применением дистанционных образовательных технологий	Доля обучающихся, переведенных в следующий класс и не имеющих академической задолженности	Процент	744	100	100	100	10%		

### 3.2. Показатели, характеризующие объем муниципальной услуги:

Уникальный номер реестровой записи <5>	Показатель, характеризующий содержание муниципальной услуги			Показатель, характеризующий условия (формы) оказания муниципальной услуги		Показатель объема муниципальной услуги		Значение показателя объема муниципальной услуги			Размер платы (цена, тариф) <8>			Допустимые (возможные) отклонения от установленных показателей объема муниципальной услуги <7>		
	(наименование показателя) <5>	(наименование показателя) <5>	(наименование показателя) <5>	(наименование показателя) <5>	(наименование показателя) <5>	наименование показателя <5>	единица измерения		2025 год (очередной финансовый год)	2026 год (1-й год планового периода)	2027 год (2-й год планового периода)	2025 год (очередной финансовый год)	2026 год (1-й год планового периода)	2027 год (2-й год планового периода)	в процентах	в абсолютных величинах
							наименование <5>	код по ОКЕИ <6>								
1	2	3	4	5	6	7	8	9	10	11	12	13	14	15	16	17
80211 10.99. 0.БА9 6АБ5 1001	Дети-инвалиды	-	Очная с применением дистанционных образовательных технологий	-			Число обучающихся	001.	2	0	2	государственная (муниципальная) услуга или работа бесплатная	государственная (муниципальная) услуга или работа бесплатная	государственная (муниципальная) услуга или работа бесплатная	10%	



Раздел 12

1. Наименование муниципальной услуги: Реализация основных общеобразовательных программ основного общего образования

2. Категории потребителей муниципальной услуги: физические лица

Код муниципальной услуги в соответствии с общероссийским базовым перечнем или региональным перечнем государственных (муниципальных) услуг

**35.791.0**

3. Показатели, характеризующие объем и (или) качество муниципальной услуги:

3.1. Показатели, характеризующие качество муниципальной услуги<sup><4></sup>:

Уникальный номер реестровой записи <5>	Показатель, характеризующий содержание муниципальной услуги			Показатель, характеризующий условия (формы) оказания муниципальной услуги		Показатель качества муниципальной услуги		Значение показателя качества муниципальной услуги			Допустимые (возможные) отклонения от установленных показателей качества муниципальной услуги <7>		
	(наименование показателя) <5>	(наименование показателя) <5>	(наименование показателя) <5>	(наименование показателя) <5>	(наименование показателя) <5>	наименование показателя <5>	единица измерения		2025 год (очередной финансовый год)	2026 год (1-й год планового периода)	2027 год (2-й год планового периода)	в процентах	в абсолютных величинах
							наименование <5>	код по ОКЕИ <6>					
1	2	3	4	5	6	7	8	9	10	11	12	13	14
851200 О.99.0. ББ04А А00000	адаптированная образовательная программа для детей с умственной отсталостью	обучающиеся с ограниченными возможностями здоровья (ОВЗ)	проходящие обучение по состоянию здоровья на дому	Очная		Доля обучающихся, переведенных в следующий класс и не имеющих академической задолженности	Процент	744	<b>100</b>	100	100	10%	

### 3.2. Показатели, характеризующие объем муниципальной услуги:

Уникальный номер реестровой записи <5>	Показатель, характеризующий содержание муниципальной услуги			Показатель, характеризующий условия (формы) оказания муниципальной услуги		Показатель объема муниципальной услуги		Значение показателя объема муниципальной услуги			Размер платы (цена, тариф) <8>			Допустимые (возможные) отклонения от установленных показателей объема муниципальной услуги <7>		
	(наименование показателя) <5>	(наименование показателя) <5>	(наименование показателя) <5>	(наименование показателя) <5>	(наименование показателя) <5>	наименование показателя <5>	единица измерения		2025 год (очередной финансовый год)	2026 год (1-й год планового периода)	2027 год (2-й год планового периода)	2025 год (очередной финансовый год)	2026 год (1-й год планового периода)	2027 год (2-й год планового периода)	в процентах	в абсолютных величинах
							наименование <5>	код по ОКЕИ <6>								
1	2	3	4	5	6	7	8	9	10	11	12	13	14	15	16	17
851200 О.99.0. ББ04А А00000	адаптированная образовательная программа для детей с умственной отсталостью	обучающиеся с ограниченными возможностями здоровья на дому (ОВЗ)	проходящие обучение по состоянию здоровья на дому	Очная			Число обучающихся	001	6	7	5	государственная (муниципальная) услуга или работа бесплатная	государственная (муниципальная) услуга или работа бесплатная	государственная (муниципальная) услуга или работа бесплатная	10%	

**Раздел 13**

1. Наименование муниципальной услуги: **Реализация основных общеобразовательных программ среднего общего образования (СОО)** Код муниципальной услуги в соответствии с общероссийским

**36.794.0**

2. Категории потребителей муниципальной услуги: **физические лица**

базовым перечнем  
или региональным перечнем  
государственных (муниципальных) услуг

3. Показатели, характеризующие объем и (или) качество муниципальной услуги:

3.1. Показатели, характеризующие качество муниципальной услуги<sup><4></sup>:

Уникальный номер реестровой записи <5>	Показатель, характеризующий содержание муниципальной услуги			Показатель, характеризующий условия (формы) оказания муниципальной услуги		Показатель качества муниципальной услуги		Значение показателя качества муниципальной услуги			Допустимые (возможные) отклонения от установленных показателей качества муниципальной услуги <7>		
	(наименование показателя) <5>	(наименование показателя) <5>	(наименование показателя) <5>	(наименование показателя) <5>	(наименование показателя) <5>	наименование показателя <5>	единица измерения		2025 год (очередной финансовый год)	2026 год (1-й год планового периода)	2027 год (2-й год планового периода)	в процентах	в абсолютных величинах
							наименование <5>	код по ОКЕИ <6>					
1	2	3	4	5	6	7	8	9	10	11	12	13	14
80211 20.99. 0.ББ1 1АЛ2 6001	Образовательная программа, обеспечивающая углубленное изучение отдельных учебных предметов, предметных областей	Не указано	Не указано	Очная		Доля обучающихся, переведенных в следующий класс и не имеющих академической задолженности	Процент	744	99	99,5	100	10%	

	(профильное обучение)														
								Доля обучающихся. Имеющих по итогам учебного года отметки «4» и «5» к общему числу аттестованных учащихся	Процент	744	99	99,5	100	10%	
								Доля обучающихся, освоивших среднюю общеобразовательную программу среднего общего образования и получивших аттестат	Процент	744	100	100	100	10%	

### 3.2. Показатели, характеризующие объем муниципальной услуги:

Уникальный номер реестровой записи <5>	Показатель, характеризующий содержание муниципальной услуги			Показатель, характеризующий условия (формы) оказания муниципальной услуги		Показатель объема муниципальной услуги		Значение показателя объема муниципальной услуги			Размер платы (цена, тариф) <8>			Допустимые (возможные) отклонения от установленных показателей объема муниципальной услуги <7>		
	(наименование показателя) <5>	(наименование показателя) <5>	(наименование показателя) <5>	(наименование показателя) <5>	(наименование показателя) <5>	наименование показателя <5>	единица измерения		2025 год (очередной финансовый год)	2026 год (1-й год планового периода)	2027 год (2-й год планового периода)	2025 год (очередной финансовый год)	2026 год (1-й год планового периода)	2027 год (2-й год планового периода)	в процентах	в абсолютных величинах
							наименование <5>	код по ОКЕИ <6>								
1	2	3	4	5	6	7	8	9	10	11	12	13	14	15	16	17
80211 20.99. 0.ББ1	Образовательная программа, обеспечив	Не указан	Не указано	Очная			Число обуча	001	6	0	7	государственная (муниципальная)	государственная (муниципальная)	государственная (муниципальная)	10%	

1AJ2 6001	ающая углубленное изучение отдельных учебных предметов, предметных областей (профильное обучение)						ЮЩИ ХСЯ					услуга или работа бесплатная	услуга или работа бесплатная	услуга или работа бесплатная		
--------------	---	--	--	--	--	--	------------	--	--	--	--	------------------------------	------------------------------	------------------------------	--	--

4. Нормативные правовые акты, устанавливающие размер платы (цену, тариф) либо порядок ее (его) установления:

Нормативный правовой акт				
Вид	Принявший орган	Дата	Номер	Наименование
1	2	3	4	5

5. Порядок оказания муниципальной услуги:

5.1. Нормативные правовые акты, регулирующие порядок оказания муниципальной услуги:

1. Конституция Российской Федерации (принята на всенародном голосовании 12.12.1993г.).
2. Конвенция о правах ребенка (одобрена Генеральной Ассамблеей ООН 20.11.1989г.).
3. Федеральный закон от 29 декабря 2012 года № 273-ФЗ «Об образовании в Российской Федерации»
4. Федеральный закон от 06.10.2003 №131-ФЗ «Об общих принципах организации местного самоуправления в Российской Федерации».
5. Федеральный закон от 24.06.1999г. №120-ФЗ «Об основах системы профилактики безнадзорности и правонарушений несовершеннолетних»
6. Федеральный закон от 27 июля 2010 года № 210-ФЗ «Об организации предоставления государственных и муниципальных услуг»
7. Порядок организации и осуществления образовательной деятельности по основным общеобразовательным программам (утвержденный приказом министерства образования и науки РФ от 30.08.2013г.№1015)
8. СанПИН 1.2.3685-21 "Гигиенические нормативы и требования к обеспечению безопасности и (или) безвредности для человека факторов среды обитания», утвержденными постановлением Главного государственного санитарного врача Российской Федерации от 28.01.2021 № 2.

9. Постановление администрации Кировского муниципального округа Ставропольского края от 10 ноября 2023 года №2153 «О Порядке формирования и финансового обеспечения выполнения муниципального задания в отношении муниципальных учреждений Кировского муниципального округа Ставропольского края».

(наименование, номер и дата нормативного правового акта)

5.2. Порядок информирования потенциальных потребителей муниципальной услуги:

<b>Способ информирования</b>	<b>Состав размещаемой информации</b>	<b>Частота обновления информации</b>
<b>1</b>	<b>2</b>	<b>3</b>
1. Информация у входа в здание	Информация о типе, виде и наименовании образовательного учреждения	По мере изменения данных
2. На информационных стендах в образовательном учреждении	Информация о наличии и сроках действия лицензии, документов государственной аккредитации, режиме работы учреждения, справочных телефонах, фамилиях, именах, отчествах специалистов, порядок подачи жалоб и предложений, планируемых мероприятиях	По мере изменения данных
3. Информация на сайте образовательного учреждения	Информация о деятельности учреждения	В соответствии с Постановлением Правительства РФ от 20 октября 2021 г. № 1802 «Об утверждении Правил размещения на официальном сайте образовательной организации в информационно-телекоммуникационной сети "Интернет" и обновления информации об образовательной организации»
4. Информация в средствах массовой информации	Информация о деятельности учреждения, об обучающихся	По мере проведения мероприятий, не реже одного раза в год

**Часть II. Сведения о выполняемых работах<3>**

**Раздел 1**

1. Наименование работы: **организация питания обучающихся**

Код работы в соответствии с региональным перечнем государственных (муниципальных) услуг и работ

34.Д07.0

2. Категории потребителей работы: **физические лица**

3. Показатели, характеризующие объем и (или) качество работы:

3.1. Показатели, характеризующие качество работы <4>:

Уникальный номер реестровой записи <5>	Показатель, характеризующий содержание работы			Показатель, характеризующий условия (формы) выполнения работы		Показатель качества работы		Значение показателя качества работы			Допустимые (возможные) отклонения от установленных показателей качества работы <7>		
	(наименование показателя) <5>	(наименование показателя) <5>	(наименование показателя) <5>	(наименование показателя) <5>	(наименование показателя) <5>	наименование показателя <5>	единица измерения		2025 год (очередной финансовый год)	2026 год (1-й год планового периода)	2027 год (2-й год планового периода)	в процентах	в абсолютных величинах
							наименование <5>	код по ОКЕИ <6>					
1	2	3	4	5	6	7	8	9	10	11	12	13	14
5602000.99.0.БА89АА00000				Число обучающихся	Человек	Удовлетворенность потребителей качеством оказанной услуги	Процент	744	85	87	89	10%	

### 3.2. Показатели, характеризующие объем работы:

Уникальный номер реестровой записи <5>	Показатель, характеризующий содержание работы			Показатель, характеризующий условия (формы) выполнения работы		Показатель объема работы		Значение показателя объема работы			Размер платы (цена, тариф) <8>			Допустимые (возможные) отклонения от установленных показателей объема работы <7>		
	(наименование показателя) <5>	(наименование показателя) <5>	(наименование показателя) <5>	(наименование показателя) <5>	(наименование показателя) <5>	наименование показателя <5>	единица измерения		2025 год (очередной финансовый год)	2026 год (1-й год планового периода)	2027 год (2-й год планового периода)	2025 год (очередной финансовый год)	2026 год (1-й год планового периода)	2027 год (2-й год планового периода)	в процентах	в абсолютных величинах
							наименование <5>	код по ОКЕИ <6>								
1	2	3	4	5	6	7	8	9	10	11	12	13	14	15	16	17
56020 00.99. 0.БА8 9АА0 0000						Число обучающихся	Человек	001	<b>146</b> 1-4 классы - 90, из них: с ОВЗ - 14, на дому - 5; 5-9 классы - 29, из них: с ОВЗ - 25, на дому - 2, СВО - 2 МИ - 27 (в т.ч. по справке - 12, «Заря» - 8, Дет.дом - 7)	146	155	государственная (муниципальная) услуга или работа бесплатная	государственная (муниципальная) услуга или работа бесплатная	государственная (муниципальная) услуга или работа бесплатная	0%	



### Часть III. Прочие сведения о муниципальном задании<9>

1. Основания (условия и порядок) для досрочного прекращения выполнения муниципального задания:

Реорганизация или ликвидация учреждения, исключение муниципальной услуги (работы) из перечня муниципальных услуг (работ).

2. Иная информация, необходимая для выполнения (контроля за выполнением) муниципального задания:

В соответствии с Порядком формирования и финансового обеспечения выполнения муниципального задания в отношении муниципальных учреждений Кировского муниципального округа Ставропольского края», утвержденным Постановлением администрации Кировского муниципального округа Ставропольского края от 10 ноября 2023 года №2153.

3. Порядок контроля за выполнением муниципального задания:

Форма контроля	Периодичность	Органы местного самоуправления, органы администрации Кировского городского округа Ставропольского края, осуществляющие контроль за выполнением муниципального задания
1	2	3
1.Проведение выездных, документарных проверок с целью проверки соответствия фактической работы исполнителя задания условиям задания	В соответствии с планом контрольно-инспекционной деятельности управления образования АКМО СК	Управление образования администрации Кировского муниципального округа Ставропольского края
2.Оперативный контроль	По мере необходимости, в случае поступления требований правоохранительных органов, жалоб потребителей	Управление образования администрации Кировского муниципального округа Ставропольского края
3.Анализ отчетной информации	По мере сбора информации, но не менее двух раз в год	Управление образования администрации Кировского муниципального округа Ставропольского края

4. Требования к отчетности о выполнении муниципального задания: В соответствии с Приложением № 2 к Порядку формирования и финансового обеспечения выполнения муниципального задания в отношении муниципальных учреждений Кировского муниципального округа Ставропольского края, утвержденному Постановлением администрации Кировского муниципального округа Ставропольского края от 10 ноября 2023 года №2153.

4.1. Периодичность представления отчетов о выполнении муниципального задания: ежегодно, два раза в год.

4.2. Сроки представления отчетов о выполнении муниципального задания:

По состоянию на 10 сентября текущего года (промежуточный), по состоянию на 31 декабря текущего года (по итогам года).

4.3. Иные требования к отчетности о выполнении муниципального задания:

Предоставление в управление образования администрации Кировского муниципального округа Ставропольского края отчета о выполнении учреждением образования муниципального задания является обязательным для муниципального образовательного учреждения. Отчетность о выполнении муниципального задания готовит исполнитель муниципального задания.

5. Иные показатели, связанные с выполнением муниципального задания<10>: нет.

Примечание: Форма муниципального задания на оказание муниципального услуг (выполнение работ) в настоящем Приложении приведена по аналогии с приложением 1 к Положению о формировании государственного задания на оказание государственных услуг (выполнение работ) в отношении федеральных государственных учреждений и финансовом обеспечении выполнения государственного задания, утвержденному постановлением Правительства Российской Федерации от 26 июня 2015 г. № 640 «О порядке формирования государственного задания на оказание государственных услуг (выполнение работ) в отношении федеральных государственных учреждений и финансового обеспечения выполнения государственного задания».

---

<1> Муниципальное задание на оказание муниципальных услуг (выполнение работ) (далее – муниципальное задание) утверждается на срок до одного года в случае утверждения бюджета Кировского муниципального округа Ставропольского края на очередной финансовый год и на срок до трех лет в случае утверждения бюджета Кировского муниципального округа Ставропольского края на очередной финансовый год и плановый период.

<2> Заполняется в случае досрочного прекращения выполнения муниципального задания.

<3> Формируется при установлении муниципального задания и содержит требования к оказанию муниципальной услуги (услуг) и выполнению работы (работ) отдельно по каждой из муниципальных услуг (работ) с указанием порядкового номера раздела.

<4> Заполняется в соответствии с показателями, характеризующими качество услуг (работ), установленными в общероссийском базовом перечне или региональном перечне государственных (муниципальных) услуг и работ, а при их отсутствии или в дополнение к ним - показателями, характеризующими качество, установленными при необходимости

органом, осуществляющим функции и полномочия учредителя бюджетных учреждений Кировского муниципального округа Ставропольского края или автономных учреждений Кировского муниципального округа Ставропольского края, главным распорядителем средств бюджета Кировского муниципального округа Ставропольского края, в ведении которого находятся казенные учреждения Кировского муниципального округа Ставропольского края, и единицами их измерения.

<5> Заполняется в соответствии с общероссийским базовым перечнем или региональным перечнем государственных (муниципальных) услуг и работ.

<6> Заполняется в соответствии с кодом, указанным в общероссийском базовом перечне или региональном перечне государственных (муниципальных) услуг и работ (при наличии).

<7> Заполняется в случае, если для разных услуг и работ устанавливаются различные показатели допустимых (возможных) отклонений или если указанные отклонения устанавливаются в абсолютных величинах. В случае если единицей объема работы является работа в целом, показатель не указывается.

<8> Заполняется в случае, если оказание услуг (выполнение работ) осуществляется на платной основе в соответствии с законодательством Российской Федерации, законодательством Ставропольского края и законодательством Кировского муниципального округа Ставропольского края в рамках муниципального задания. При оказании услуг (выполнении работ) на платной основе сверх установленного муниципального задания указанный показатель не формируется.

<9> Заполняется в целом по муниципальному заданию.

<10> В числе иных показателей может быть указано допустимое (возможное) отклонение от выполнения муниципального задания (части муниципального задания), в пределах которого оно (его часть) считается выполненным (выполненной), при принятии органом, осуществляющим функции и полномочия учредителя бюджетных учреждений или автономных учреждений, главным распорядителем средств бюджета Кировского муниципального округа Ставропольского края, в ведении которого находятся казенные учреждения, решения об установлении общего допустимого (возможного) отклонения от выполнения муниципального задания, в пределах которого оно считается выполненным (в процентах, в абсолютных величинах). В этом случае допустимые (возможные) отклонения, предусмотренные подпунктами 3.1 и 3.2 муниципального задания, не заполняются. В случае установления требования о представлении ежемесячных или ежеквартальных отчетов о выполнении муниципального задания в числе иных показателей устанавливаются показатели выполнения муниципального задания в процентах от годового объема оказания муниципального услуг (выполнения работ) или в абсолютных величинах как для муниципального задания в целом, так и относительно его части (в том числе с учетом неравномерного оказания муниципального услуг (выполнения работ) в течение календарного года).

Управление образования администрации  
Кировского муниципального округа  
Ставропольского края

ПРИКАЗ

28 декабря 2024 года

г. Новопавловск

№ 661

Об утверждении муниципального задания на оказание муниципальных услуг в муниципальных бюджетных образовательных организациях Кировского муниципального округа Ставропольского края на 2025 год и на плановый период 2026 и 2027 годов

В соответствии со статьей 69.2 Бюджетного кодекса Российской Федерации, постановлением администрации Кировского муниципального округа Ставропольского края от 10 ноября 2023 года №2153 «О порядке формирования и финансового обеспечения выполнения муниципального задания в отношении муниципальных учреждений Кировского муниципального округа Ставропольского края», в целях обеспечения условий для реализации муниципальных услуг бюджетными образовательными организациями Кировского муниципального округа Ставропольского края,

ПРИКАЗЫВАЮ:

1. Утвердить муниципальное задание на оказание муниципальных услуг в муниципальных бюджетных общеобразовательных организациях Кировского муниципального округа Ставропольского края на 2025 год и на плановый период 2026 и 2027 годов:

1.1. В Муниципальном бюджетном общеобразовательном учреждении «Гимназия №1 города Новопавловска» на 2025 год и на плановый период 2026 и 2027 годов (Приложение № 1).

1.2. В муниципальном бюджетном общеобразовательном учреждении «Новопавловская средняя общеобразовательная школа №2» на 2025 год и на плановый период 2026 и 2027 годов (Приложение № 2).

1.3. В муниципальном бюджетном общеобразовательном учреждении «Средняя общеобразовательная школа №3» станицы Советской на 2025 год и на плановый период 2026 и 2027 годов (Приложение № 3).

1.4. В муниципальном бюджетном общеобразовательном учреждении «Средняя общеобразовательная школа №4» станицы Зольской на 2025 год и на плановый период 2026 и 2027 годов (Приложение № 4).

1.5. В муниципальном бюджетном общеобразовательном учреждении «Средняя общеобразовательная школа №5» станицы Марьинской на 2025 год и на плановый период 2026 и 2027 годов (Приложение № 5).

1.6. В муниципальном бюджетном общеобразовательном учреждении «Средняя общеобразовательная школа №6» поселка Комсомолец на 2025 год и на плановый период 2026 и 2027 годов (Приложение № 6).

1.7. В муниципальном бюджетном общеобразовательном учреждении «Средняя общеобразовательная школа №7» поселка Коммак на 2025 год и на плановый период 2026 и 2027 годов (Приложение № 7).

1.8. В муниципальном бюджетном общеобразовательном учреждении «Средняя общеобразовательная школа №8» села Горнозаводского на 2025 год и на плановый период 2026 и 2027 годов (Приложение № 8).

1.9. В муниципальном бюджетном общеобразовательном учреждении «Средняя общеобразовательная школа №9» станицы Старопавловской на 2025 год и на плановый период 2026 и 2027 годов (Приложение № 9).

1.10. В муниципальном бюджетном общеобразовательном учреждении «Средняя общеобразовательная школа №10» села Орловки на 2025 год и на плановый период 2026 и 2027 годов (Приложение № 10).

1.11. В муниципальном бюджетном общеобразовательном учреждении «Средняя общеобразовательная школа №13 города Новопавловска» на 2025 год и на плановый период 2026 и 2027 годов (Приложение № 11).

1.12. В муниципальном бюджетном общеобразовательном учреждении «Новопавловская средняя общеобразовательная школа №33» на 2025 год и на плановый период 2026 и 2027 годов (Приложение № 12).

1.13. В муниципальном бюджетном дошкольном образовательном учреждении «ЦРР - детский сад №3 «Березка» города Новопавловска на 2025 год и на плановый период 2026 и 2027 годов (Приложение № 13).

1.14. В муниципальном бюджетном дошкольном образовательном учреждении «Детский сад комбинированного вида №4 «Теремок» города Новопавловска на 2025 год и на плановый период 2026 и 2027 годов (Приложение № 14).

1.15. В муниципальном бюджетном дошкольном образовательном учреждении «Детский сад комбинированного вида №9 «Журавлик» станицы Марьинской на 2025 год и на плановый период 2026 и 2027 годов (Приложение № 15).

1.16. В муниципальном бюджетном дошкольном образовательном учреждении «Детский сад общеразвивающего вида с приоритетным осуществлением познавательно-речевого развития воспитанников №11 «Светлячок» станицы Зольской на 2024 год и на 2025 год и на плановый период 2026 и 2027 годов (Приложение № 16).

1.17. В муниципальном бюджетном дошкольном образовательном учреждении «Детский сад общеразвивающего вида с приоритетным осуществлением познавательно-речевого развития воспитанников №27 «Теремок» поселка Комсомолец на 2024 год и на 2025 год и на плановый период 2026 и 2027 годов (Приложение № 17).

1.18. В муниципальном бюджетном дошкольном образовательном учреждении «Детский сад общеразвивающего вида с приоритетным осуществлением познавательно-речевого развития воспитанников №10

